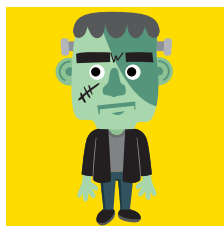




はせん ぶぶん お しゅるい え つく
 破線の部分を折りたたんで6種類の絵が作れます。
 え につく
 絵によって作るむずかしさがちがいます。



レベル3



レベル3



レベル2



レベル2



レベル1



レベル1





あそびかた



- ① 斜線の部分を切り取る。
- ② この部分を使うよ。
- ③ おりたんでイラストを作ってみよう!

破線の部分を折りたんで6種類の絵が作れます。絵によって作るむずかしさがちがいます。

はせん ぶぶん お しゅるい え つく
破線の部分を折りたんで6種類の絵が作れます。
え 絵によって作るむずかしさがちがいます。

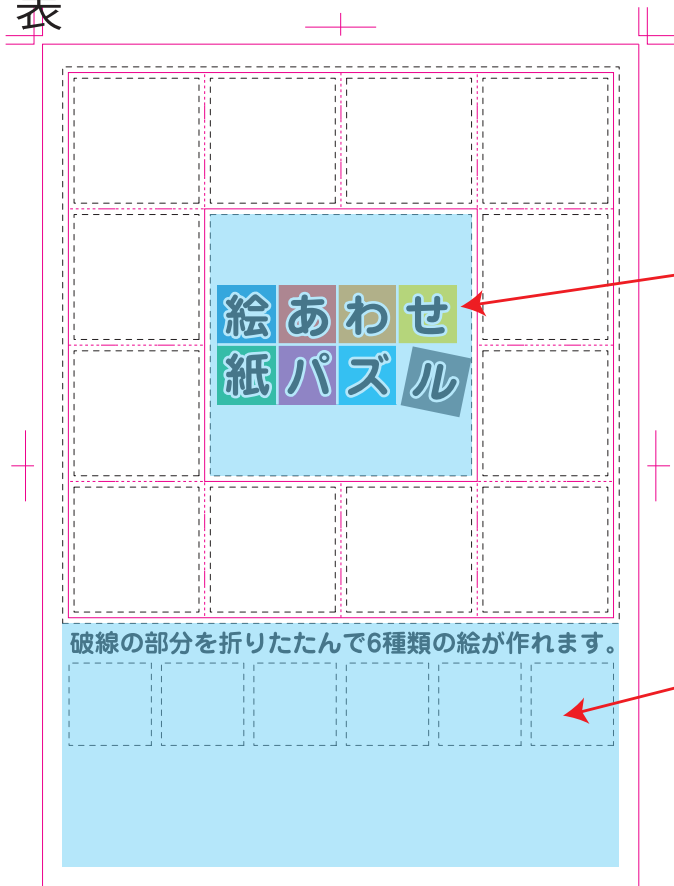


■表裏基本デザイン

表、裏の下記ブルーの箇所のデザインをお願い致します。
参考レイヤーに、現行商品の一部データ入れておりますので、
よろしければご利用ください。

※型レイヤーは操作しないでください!!

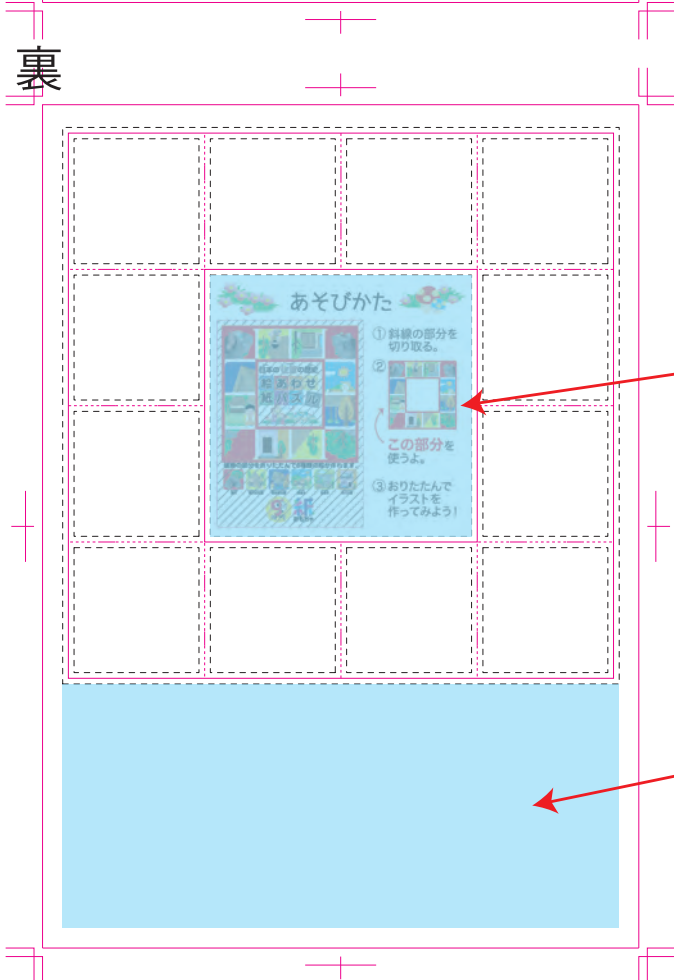
表



タイトルを入れてください。

図柄一覧を入れてください。
(参考レイヤーのガイド線が現行商品の
図柄一覧位置です。)

裏

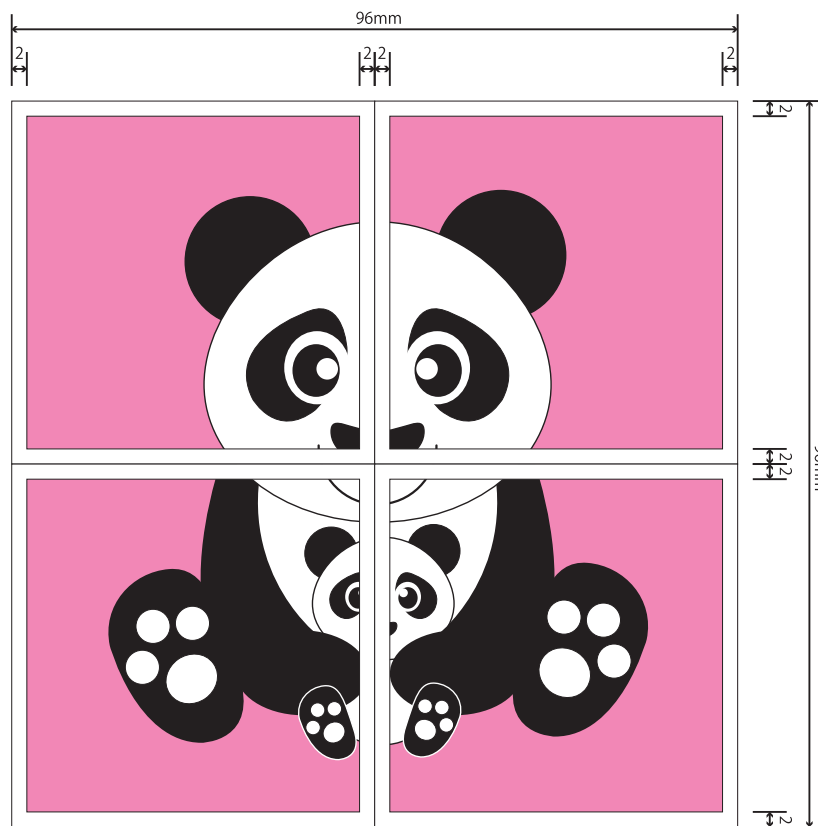


遊び方を入れるのをオススメします。
弊社で、お客様のデザインのお遊びかたを作ることも、
オリジナルにして頂くことも可能です。

ご自由にデザインください。

■各図柄作成方法

紙パズル12は、6種類の図柄を使ったパズルです。
製造の都合上、抜きズレ防止の為、各コマの縁に2mmの白の枠線が付きます。
そのため、図柄のセンターには、4mmの線が十字に付く事になります。
お気をつけください。



↑原寸サイズ

イラストデータは96mm角の正方形で作成をお願いします。

写真等を使われる場合は**解像度が良く、大きいサイズ**のものを
使用してください。

■パズルの配置

弊社の方で行います。
どの柄を難しく、どの柄を簡単にしたい等、ご希望ございましたらお伺いします。
動物のパズルですと、難易度は下記の通りです。



難しい

簡単

その他ご不明点等ございましたら、お気軽にご連絡ください。